

鹿児島市 唐湊 [唐湊
エリア]

TOSO

グループホーム
唐湊の家

認知症対応型共同生活介護／介護予防



いつも笑顔の絶えないホームが目標。
地域や家族と共に支え合う暮らしをサポートします。

グループホーム 唐湊の家のご案内

はじめに

グループホームとは

共同生活住居において、認知症の方が、家庭的な環境のもとで、入浴・排泄・食事等の介護、その他の日常生活上の世話及び機能訓練を行うことにより、利用者がその有する能力に応じ自立した日常生活を営むことができるホームです。

ご利用の対象となる方

1. 要支援2以上の被認定者であって、認知症の状態である方
2. 常時医療機関において治療をする必要がない方
3. 少人数での共同生活を営む事に支障のない方

理念 philosophy

入居者といつも笑顔で向き合うことを心がけています。できない事は協力し合い、したい事やしてほしい事は可能な限り実現する。例えば、できるだけ戸外へ出かけ

レクリエーションの機会を設けます。ホームに閉じこもるのではなく、地域や家族と共に支え合い暮らしていける環境づくりを目指しています。



グループホーム唐湊の家の理念

1. あなたが今できる事を大切にします。
2. まごころのこもった笑顔で、ゆっくりと安らぎのある〈唐湊の家〉をあなたと共に築きましょう。
3. いつもあかるい食卓で、おいしく食事を頂きましょう。
4. 地域とのかかわりを大切に、交流を深めていきましょう。



生活 life

当ホームでは、起床の時間や入浴の時間などは入居者本人の意思を尊重しています。ひとり一人の生活習慣を大切に、それぞれのペースに合わせた生活支援を行うためです。昼食、夕食以外の時間は趣味に打ち込んだり

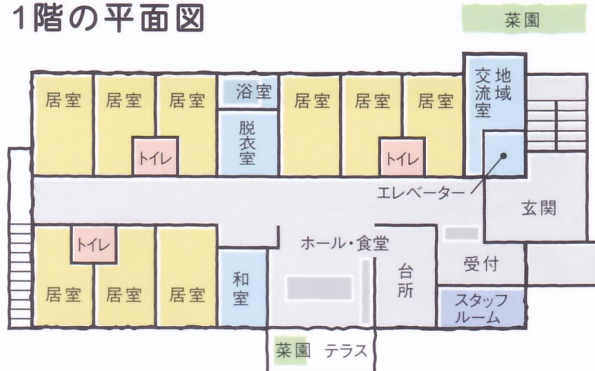
ホールでくつろいだりと様々。また、入居者の声に耳を傾け、みなさんがやってみたい事をノートにまとめています。ホーム外の事でも可能な限り実現し、喜んでいただいています。



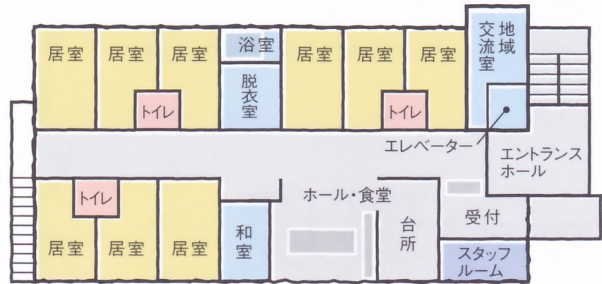


設備 facilities

1階の平面図



2階の平面図



ホール・食堂

会話やレクリエーションなど、スタッフも交えて和気あいあいと過ごしています。



和室

バリアフリーの和室にはテレビとソファ。ゆっくり過ごしたい時はこちらを利用されます。



エントランスホール

来賓を出迎えるのは入居者が夏祭りの縁日でつくった金魚。すくすく育ってもう3歳です。



行事 event

お花見、ソーメン流し、納涼船など季節に合わせたイベントや、鹿児島大学の学生との交流会などバラエティ豊かな行事を企画しています。敬老会と新年会は唐湊公民館を借り、地域の人々やご家族も交えて盛大に。また、サマーボランティアなどの受け入れも行っています。





地域交流 exchange

鹿児島大学の学生寮が近くにあり、寮生との交流が盛んです。万ーの場合に連携して動けるよう、避難訓練にも一緒に参加してもらっています。小学生から短大生まで幅広い年代がボランティアで訪れ、利用者も楽しみにしています。町内会の一員としておはら祭などにも参加しています。



環境 environment

〈唐湊の家〉は、近くに新川の流れる静かな住宅街の中にあります。スーパー、コンビニが徒歩圏内にあり買い物にも不自由しません。周辺には幼稚園や大学の学生寮、公民館などがあり、ホームの中でも外でも活発に地域交流するための環境が整っています。



施設周辺

唐湊幼稚園
ホームにまで元気な声が届きます。運動会には毎年参加しています。

公民館
敬老会と新年会はここで。地域の方や家族の方も交えて行きます。

鹿大寮
ホームのすぐ裏手にある学生寮。月に1回ペースで交流があります。

コンビニ
こちら利用者によく出かけ、おやつを買ったりしています。

唐湊
グループホーム 唐湊の家

新川
穏やかな流れが気持ちいい新川は、利用者の散歩コースの一つです。

スーパー
目と鼻の先にあるスーパー。利用者もスタッフと一緒に出かけます。

鹿児島大学
工学部前電停





有限会社友星メディカル グループホーム 唐湊の家

〒890-0081 鹿児島市唐湊3丁目2番4号

TEL 099-254-6066

FAX 099-230-7737

E-MAIL tosonoie@po.minc.ne.jp

www.shunpukai-hospital.com/grouphome

ユニット数:2ユニット 利用者数:18名

お申し込み・お問い合わせにつきましては
お気軽にご連絡ください。