

鹿児島市 明和 [明和]

エリア

MEIWA

医療法人 春風会

認知症対応型共同生活介護 / 介護予防

グループホーム 明和の家



ゆっくり、ゆったり、心安らぐ。
一人ひとりの想いに“よりそうケア”をいたします。

www.shunpukai-hospital.com/grouphome

グループホーム 明和の家のご案内

はじめに

グループホームとは

共同生活住居において、認知症の方が、家庭的な環境のもとで、入浴・排泄・食事等の介護、その他の日常生活上の世話及び機能訓練を行うことにより、利用者がその有する能力に応じ自立した日常生活を営むことができるホームです。

ご利用の対象となる方

1. 要支援2以上の被認定者であって、認知症の状態である方
2. 常時医療機関において治療をする必要がない方
3. 少人数での共同生活を営む事に支障のない方

理念 philosophy

入居者が気持ちよく生活するためには、一番近くにいるスタッフが心も体も健康でなければなりません。そのためスタッフは自分の表情・言葉・態度などを常にアセ

メント(評価)し、“わが身わが親に置き換えたケア”を心掛けています。また、看護師と歯科衛生士の配置により、24時間安心して生活できる体制を整えています。



グループホームはるかぜの理念

1. あなたのしたいこと・できることを尊重したケアを目指します。
2. 心が安らぐ居心地の良い温かな環境をあなたと共に築いていきます。
3. あなたが何も言わなくても、あなたの想いに気づき、いつもゆっくり寄り添いながら、共に歩くパートナーを目指します。
4. あなたと家族の絆を地域の中で大切に支えていきます。
5. いつまでもおいしく楽しく食べたいものが食べられるよう、お口の中をきれいに守ります。



生活 life

お花を生けたり、掃除をしたり、洗濯物を畳んだり。基本的な生活の流れがあるなかで、日常的に“脳トレ”を中心としたレクリエーションを行っています。お腹の中から声を出したり、思い切り笑ったり、頭のいい運動になるのはもちろん、スタ

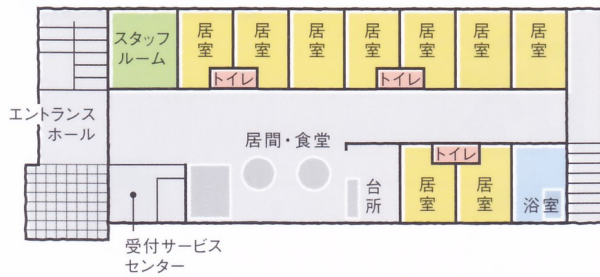
ッフも一緒に楽しむ事でホーム全体が明るい雰囲気になります。また竹の子やツワの皮むきのような、ホーム内においても季節を感じられることも積極的にしています。



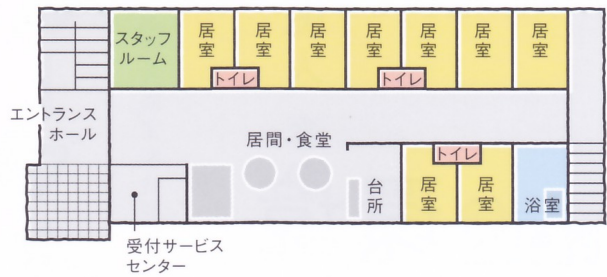


設備 facilities

1階の平面図



2階の平面図



ホール

1階ホールは玄関との間に襖があるめずらしいつくり。日中は陽が差し込む暖かい場所です。



和室

入居者の方が使ってらっしゃった古道具やお花を飾り、団らんの場として利用しています。



ベランダ

2階のベランダでは沢山の植物を育てています。小高い丘の上にあるので景色も抜群です。



行事 event

夏祭り・紅葉狩り・年末のそば打ちなど、年間を通して季節を感じる行事を企画しています。また、ホーム内で骨董品の展示を行った際は、皆さんに「懐かしい」と喜んで頂きました。実は骨董品やそば打ちはスタッフの趣味・特技も活かした行事。今後も色々なことにチャレンジしたいです。



スタッフ staff

看護師と歯科衛生士の資格を持つスタッフを配置しています。体調管理や口腔ケアのレベルが上がると同時に、周辺病院との連携もスムーズに

行えています。また、管理者以外に防火管理者の資格を持つスタッフがあり、入居者の安全を24時間守っています。



環境 environment

国道3号線から明和団地に上ってすぐの場所にあり、ホームからの眺めは抜群です。近くにはハートピア鹿児島、甲突川、玉江橋などがあり、少し車で走れば、スーパーなどの買い物ができるスポットも充実しています。国道3号線沿いには大きな病院もあるので安心です。



📍 ハートピアバス停から徒歩5分

施設周辺

玉江橋

甲突川にかかる大きな橋。国道3号線からホームまではこの橋を渡ればすぐです。

ラーメン店

昔懐かしい小学校の雰囲気を再現したラーメン屋さん。ここで外食したことがあります。



ハートピアかごしま
食事できる場所があり、入居者と外食に出かけることができます。



ホームからの景色
小高い丘にあるため、ホームの中からの景色も抜群。桜島も見えます。



甲突川

眼下を流れるのは鹿児島を代表する河川・甲突川。自然も身近に感じられます。

玉水会病院

すぐ近くに総合病院があるため、入居者の方は安心して生活ができます。

医療法人 春風会 グループホーム 明和の家

〒890-0002 鹿児島市明和5丁目1番15号

TEL 099-218-9121

FAX 099-218-9122

ユニット数/2ユニット 利用者数/18名

E-MAIL meiwa@shunpukai.com

www.shunpukai-hospital.com/grouphome

お申し込み・お問い合わせにつきましては

お気軽にご連絡ください。