

鹿児島市 春日町 [ 春日 ]

KASUGA

グループホーム  
かすが

認知症対応型共同生活介護 / 介護予防



その人らしい暮らしを支援する  
利用者中心の介護を行っています。

# グループホーム かすがのご案内

## はじめに

### グループホームとは

共同生活住居において、認知症の方が、家庭的な環境のもとで、入浴・排泄・食事等の介護、その他の日常生活上の世話及び機能訓練を行うことにより、利用者がその有する能力に応じ自立した日常生活を営むことができるホームです。

### ご利用の対象となる方

1. 要支援2以上の被認定者であって、認知症の状態である方
2. 常時医療機関において治療をする必要がない方
3. 少人数での共同生活を営む事に支障のない方

## 理念 philosophy

当ホームでは、生活のスタイルやペースなどは、職員の業務の都合に合わせるのではなく、あくまで利用者の方が中心です。“今という時間を一番大切に”を念頭においた介護に、職員一同取り組んでいます。自宅のような心

休まる住まいを整え、「自分らしさを保ちながら、やりたい事ができる」、そんな自由で喜びのある暮らし。また地域の皆様にもご協力をいただき、地域に根差した安心な暮らしを提供できるホームでありたいと考えております。



### グループホームかすかの理念

あなたの歩んできたこれまでの道のりを尊重し、あなたの出来ることを大切に、ありのままのあなたと共に歩いていきます。



## 生活 life

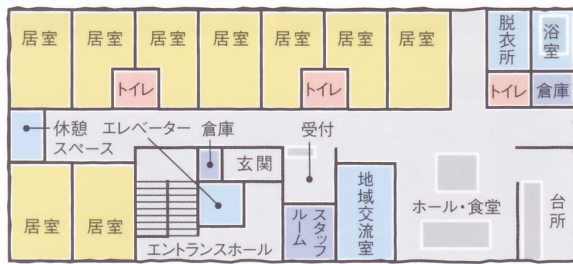
一日の生活の流れは、各利用者のペースや体調、気分にあわせて、柔軟に対応しています。何から何まで介護するのではなく、掃除や洗濯物を畳んだり出来る事はしていただいでもらうことで、適度な刺激が生活に張りを持たせ、

楽しいだけでなく、充実感のある一日にしていきたいと考えます。また、各お部屋は在宅時のように居心地よく過ごせるよう、長年愛用してきた家具や小物などを持ち込んで、思い思いのお部屋をつくる事ができます。

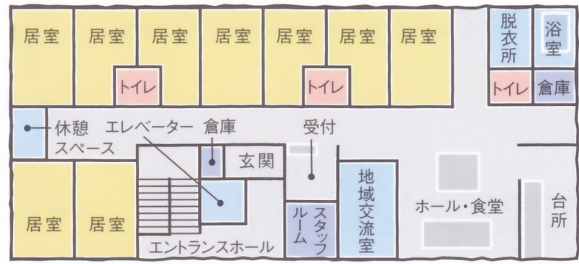


# 設備 facilities

1階の平面図



2階の平面図



菜園

## ホール・食堂

一緒にテレビをみたり、おしゃべりを楽しんだり、ホーム生活の中心となる場所です。



## 休憩スペース

廊下の奥にある畳敷きのスペース。腰掛けやすいので、利用者に人気の憩いの場です。



## 菜園

小さな庭ですが、利用者と一緒に植えた季節の花々が彩る癒しの空間です。



# 行事 event

母の日や父の日、ミニ運動会、敬老会、忘年会など、利用者の楽しみとなるような、季節感を感じてもらえる行事をほぼ毎月行っています。利用者同士はもちろん、ご家族とのコミュニケーションを育む場としても喜んでいただいています。





# 地域交流 exchange

散歩中にお声をかけていただいたり、地域の方とは日常的に交流する機会があります。例えば、春日保育園の園児が散歩途中に当ホームに来て踊りを披露してくれたり、清水小学校の学習発表会にご招待いただいたこともあります。利用者の方もそんな触れ合いを楽しみにしています。



# 環境 environment

鹿児島一の繁華街“天文館”から車で5分ほど、国道10号線から一本筋に入った場所にあります。閑静な住宅街ですが、周辺には鹿児島の歴史を語る上でも重要な史跡が数多く残っており、利用者にとっても史跡巡りが楽しみの一つとなっています。



## グループホーム かすが

〒892-0804 鹿児島市春日町8-25  
 TEL 099-248-1058  
 FAX 099-295-4822  
 E-MAIL g-kasuga@po.minc.ne.jp  
 www.shunpukai-hospital.com/grouphome

ユニット数:2ユニット 利用者数:18名  
 お申し込み・お問い合わせにつきましては  
 お気軽にご連絡ください。