

鹿児島市 西陵 [西郷団地
エリア]

SEIRYO

医療法人 春風会

認知症対応型共同生活介護／介護予防

グループホーム
はるかぜ



“いつでもどこでも、その人らしく”
私たちが、パーソンセンタードケアいたします。

www.shunpukai-hospital.com/grouphome

グループホーム はるかぜのご案内

はじめに

グループホームとは

共同生活住居において、認知症の方が、家庭的な環境のもとで、入浴・排泄・食事等の介護、その他の日常生活上の世話及び機能訓練を行うことにより、利用者がその有する能力に応じ自立した日常生活を営むことができるホームです。

ご利用の対象となる方

1. 要支援2以上の被認定者であって、認知症の状態である方
2. 常時医療機関において治療をする必要がない方
3. 少人数での共同生活を営む事に支障のない方

♡ 理念 philosophy

何から何まで介護するのではなく、利用者の出来ることはしていただく、そんな自立支援をサポートするケアを心がけています。利用者が毎日楽しく生活していた

だくためにも、私たちスタッフがいつも歌を歌ったり、手踊りをしたりしながら、明るく接することで、利用者の笑顔が絶えないグループホームを目指しています。



グループホームはるかぜの理念

1. あなたのしたいこと・できることを尊重したケアを目指します。
2. 心が安らぐ居心地の良い温かな環境をあなたと共に築いていきます。
3. あなたが何も言わなくても、あなたの想いに気づき、いつもゆっくり寄り添いながら、共に歩くパートナーを目指します。
4. あなたと家族の絆を地域の中で大切に支えていきます。
5. いつまでもおいしく楽しく食べたいものが食べられるよう、お口の中をきれいに守ります。

♿ 生活 life

職員と一緒に買い物に出かけたり、散歩に行ったり、また要望を反映して献立を変えたりなど、利用者がどう一日を過ごしたいかという意思を尊重して生活支援を行っています。各お部屋は、在宅時に愛用し

ていた家具や小物なども自由に持ち込めるので、各利用者が思い思いに居心地の良い空間をつくることができます。ホームでの生活をご家族の方に知っていただければ、月1回お便りをお送りしています。

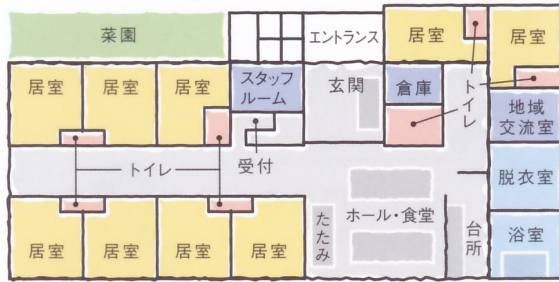


HARUKAZE GUIDE

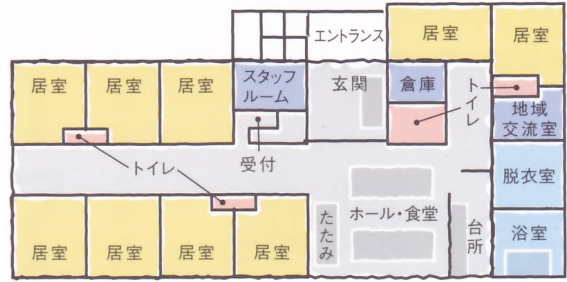


設備 facilities

1階の平面図



2階の平面図



浴室

浴槽が広く、しかもみょうばん泉の温泉をひいているので利用者からも好評です。



ホール・食堂

ホムの中心となる場所。日中は皆さんこの部屋に自然と集まって楽しく過ごしています。



菜園

小さな菜園で一緒に花や野菜を栽培しています。収穫した野菜は食卓に並ぶこともあります。



行事 event

利用者と一緒にデコレーションケーキを作ったの誕生日会。ご家族を招いてのクリスマス会など、様々な季節の行事を企画して利用者同士のコミュニケーションを育み、楽しい生活がおくれるよう工夫しています。また職員による演芸活動も行っており、近隣のグループホームへ慰問することもあります。





地域交流 exchange

小学校の運動会や中学校の文化祭に行ったり、夏祭りに参加したりと、地域の行事にも足を運んで、地域の方たちとの交流も行っています。また地域のボランティアの方が訪れてくれたり、介護実習生の受け入れを行うなど、利用者以外の方と触れ合える機会も積極的につくっています。



環境 environment

西陵は、小高い丘の上にある閑静な住宅街です。〈グループホームはるかぜ〉は、近くに大型スーパーや銀行、郵便局がある利便性の高い場所にあります。周辺には小学校や中学校、そして大きな公園もあるなど、地域の人々との交流も生まれやすい環境でもあります。



♀バス停「西陵6丁目」から徒歩すぐ

施設周辺

西陵メイン通り

通学時には中高生でいっぱい。バス停で待つ生徒との触れ合いを楽しむ場面も。



スーパー

多くの買い物客で賑わうスーパー。利用者も職員と一緒によく出かけます。



西陵第14公園

地域の憩いの場。休日は子ども連れやペットと散歩を楽しむ人でいっぱいです。

西陵中学校
文化祭などの行事の時に足を運んだりなど、生徒と交流があります。

グループホーム コーポ・はるかぜ西陵
目の前には春風会系列のグループホームもあり、行き来しての交流会も盛んです。

ナーシングホーム 田上苑
春風会系列の介護老人保健施設があります。

医療法人 春風会 グループホーム はるかぜ

〒890-0032 鹿児島市西陵6丁目21番21号
TEL 099-283-0991
FAX 099-230-0720
ユニット数/2ユニット 利用者数/18名

E-MAIL harukaze@shunpukai.com
www.shunpukai-hospital.com/grouphome
お申し込み・お問い合わせにつきましては
お気軽にご連絡ください。